



Facultad de Salud y Ciencias Sociales



**5 años** | **NUTRICIÓN Y DIETÉTICA CERTIFICADA**

DESDE DICIEMBRE 2021 HASTA DICIEMBRE 2026  
MODALIDAD: Presencial - JORNADA: Diurna  
SEDE SANTIAGO - SEDE CONCEPCIÓN - SEDE VIÑA DEL MAR

# NUTRICIÓN Y DIETÉTICA

Diurno

MALLA CURRICULAR*	AÑO 1		AÑO 2		AÑO 3		AÑO 4		AÑO 5	
	SEMESTRE 1	SEMESTRE 2	SEMESTRE 3	SEMESTRE 4	SEMESTRE 5	SEMESTRE 6	SEMESTRE 7	SEMESTRE 8	SEMESTRE 9	SEMESTRE 10
	● Inglés I	● Inglés II	● Ética en Salud Comunitaria	● Dietética I	● Dietética II	● Cineantropometría	● Metodología de Investigación	● Innovación y Emprendimiento		
	● Introducción a Nutrición y Dietética	● Comunicación en Salud Comunitaria	● Gastronomía Aplicada a la Nutrición	● Ejercicio y Salud	● Evaluación del Estado Nutricional I	● Evaluación del Estado Nutricional II	● Nutrición Deportiva	● Atención Primaria y Salud Familiar		
	● Ciencias de los Alimentos	● Técnicas Dietéticas Aplicadas	● Inocuidad y Análisis Alimentario	● Tecnología y Marketing de los Alimentos	● Bases Fisiológicas del Deporte	● Dietoterapia del Adulto y Adulto Mayor	● Dietoterapia Materno-Infantil	● Seminario de Investigación		
	● Biología Celular	● Microbiología y Parasitología	● Nutrición Básica	● Fisiopatología	● Salud Pública y Salud Comunitaria	● Gestión Alimentaria	● Administración de Servicios de Alimentación	● Tendencias en Apoyo Nutricional		
	● Introducción a la Salud Comunitaria	● Morfología y Función	● Fisiología General	● Epidemiología	● Farmacología	● Proyectos en Salud Comunitaria	● Implementos de Proyectos en Salud Comunitaria	● Herramientas Educativas en Salud	● Práctica Profesional I	● Práctica Profesional III
	● Química	● Bioquímica	● Introducción al Análisis de Datos	● Promoción de Salud en Comunidad	● Prácticas Integradas I	● Prácticas Integradas II	● Prácticas Integradas III	● Prácticas Integradas IV	● Práctica Profesional II	● Práctica Profesional IV

● Ámbito General ● Ámbito Profesional ● Ámbito Disciplinario ● Ámbito Práctico

\*Algunos módulos del Plan de Estudios podrán ser impartidos en modalidad online o semipresencial. Contenido y mallas sujetas a cambios de acuerdo con las necesidades del campo laboral y sus exigencias. Para cursar las asignaturas prácticas del Plan de Estudios de la carrera, los estudiantes deberán contar con el esquema completo de vacunación contra la Hepatitis B, según circular B21-N°10 del MINSAL, Subsecretaría de Salud Pública. Infórmese sobre el régimen y campus en [admission.udla.cl](http://admission.udla.cl)

Título profesional:  
**Nutricionista.**

Grado académico:  
**Licenciado(a) en Nutrición y Dietética.**

Exigencia para titulación:  
**Haber realizado y aprobado todas las asignaturas correspondientes a malla curricular incluyendo sus prácticas profesionales y Examen de Título.**

Duración:  
**5 años.**

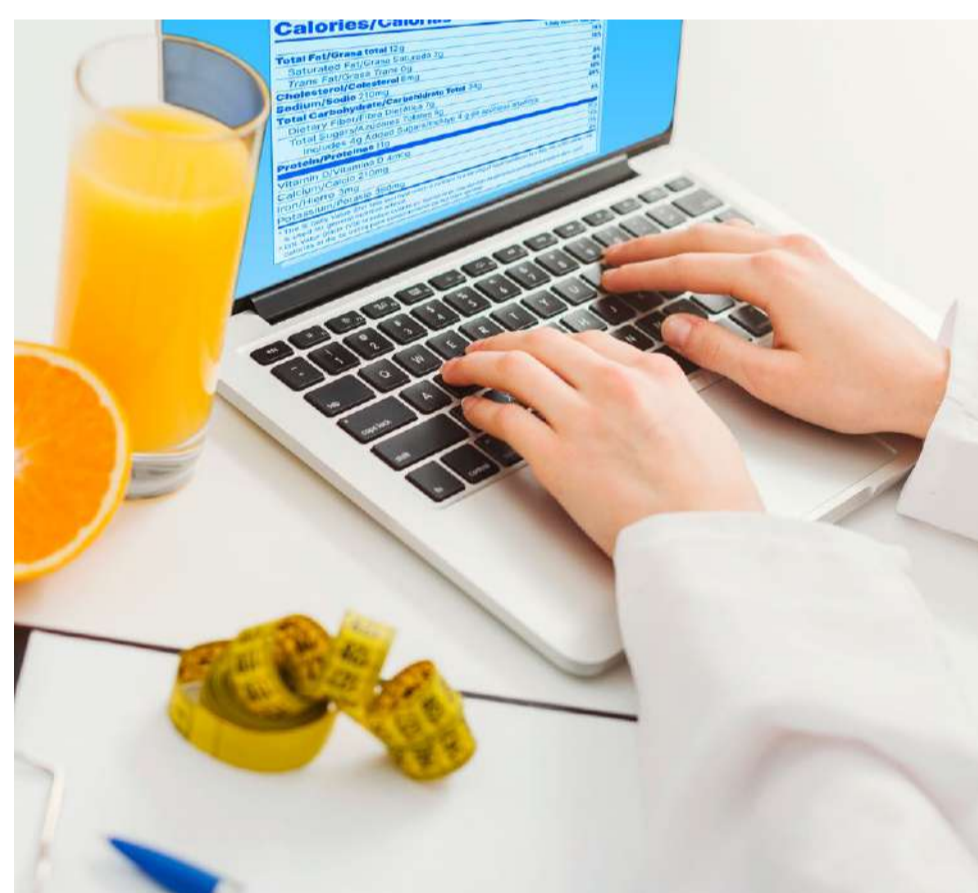
## Perfil de EGRESO RESUMEN

El titulado de la carrera de Nutrición y Dietética de Universidad de Las Américas es un profesional capaz de promover la salud con la entrega eficiente de servicios alimentarios y nutricionales, según necesidades individuales o colectivas, que contribuyan a la protección y mejoramiento continuo de la salud, aplicando sus conocimientos de modo pertinente en el contexto laboral.

Su actuar está fundamentado en los principios éticos de la profesión, demostrando un compromiso social y ciudadano al interior de las comunidades con las que se relaciona. Además, gracias a su formación integral, es capaz de utilizar herramientas digitales y de investigación que le permiten perfeccionarse y desenvolverse en el actual mundo laboral.

Asimismo, se destaca por su capacidad para desempeñarse con propiedad en los ámbitos de atención clínica y comunitaria, alimentación colectiva y asesorías nutricionales en el ejercicio libre de la profesión, gestión de programas alimentarios en contexto educativo e industrial, y asesorías específicas para deportistas de alto rendimiento o amateurs. Además, será capaz de aplicar conocimiento científico técnico, demostrando el dominio de herramientas tecnológico-digitales, en una gestión de calidad del ejercicio profesional.

Finalmente, se espera que el titulado demuestre capacidades para integrar equipos de salud en los diversos campos de la nutrición y alimentación, que aplique la nutrición basada en la evidencia en la toma de decisiones, que contribuyan al desarrollo humano y que se vinculen con las necesidades humanas con el entorno social, geográfico y cultural. También se espera que valore la autonomía de las personas en todas las etapas de la vida, siendo reconocido por su compromiso con el acceso equitativo y oportuno a la protección y provisión de los servicios de salud.



## ¿Por qué estudiar NUTRICIÓN Y DIETÉTICA en Universidad de Las Américas?

- Inserción temprana a través de pasantías en los diferentes campos laborales del nutricionista.
- Cuenta con Centro de Atención Nutricional en las sedes Santiago, Concepción y Viña del Mar, que permite a los estudiantes vincularse con el medio y la comunidad.
- Incorporación de la metodología de Simulación Clínica en las asignaturas prácticas integradas de la malla curricular, donde se realizan actividades en los Centros de Simulación Clínica.
- La carrera se encuentra certificada por 5 años, desde diciembre de 2021, por la Agencia de Calidad ADC.
- La Escuela cuenta con convenios internacionales que permiten el desarrollo de intercambio estudiantil.

## Campo OCUPACIONAL

El titulado de la carrera de Nutrición y Dietética de Universidad de Las Américas podrá actuar en los siguientes ámbitos:

**Clínico:** brindando atención dietoterapéutica a nivel secundario y terciario de salud, a usuarios pediátricos, adultos y adultos mayores con diversas patologías que se encuentren hospitalizados o postrados.

**Alimentación colectiva:** gestionando y administrando servicios de alimentación colectiva, aportando a la seguridad alimentaria a través de la planificación de este servicio para grupos pequeños, medianos y grandes de personas con diversas necesidades nutricionales.

**Comunitaria:** realizando Atención Primaria de Salud, a desarrollarse en Cefsam o consultorios, donde se entreguen servicios dietoterapéuticos y educativos a usuarios según ciclo vital, administrando y gestionando el uso adecuado de productos entregados en el Programa Nacional de Alimentación Complementaria y el Programa de Alimentación Complementaria del Adulto Mayor.

**Educacional:** incorporándose a equipos de trabajo en instituciones de educación prebásica, básica y universitaria, aplicando técnicas educativas y didácticas para facilitar el aprendizaje en alimentación y nutrición.

**Empresarial - industria alimentaria:** apoyando el desarrollo e investigación de nuevos productos alimentarios, gestionando el adecuado etiquetado nutricional y aportando en análisis organoléptico, regulación, marketing y distribución de los alimentos.



## Requisitos de ADMISIÓN

Universidad de Las Américas es parte del Sistema de Acceso a la Educación Superior, por lo cual debes cumplir con los siguientes requisitos:

- Contar con pruebas de admisión vigentes, haber rendido las pruebas obligatorias (Competencia Lectora y Competencia Matemática M1) y al menos una prueba electiva (Ciencias y/o Historia y Ciencias Sociales).

- Tener un puntaje promedio mínimo de 458 puntos en las pruebas obligatorias; o tener un promedio de Notas de Enseñanza Media que los ubique dentro del 10% superior de su promoción.

- Postular a Universidad de Las Américas a través del Sistema de Acceso a la Educación Superior en [acceso.mineduc.cl](http://acceso.mineduc.cl).

Revisa requisitos y vías de Admisión Especial en [admission.udla.cl/admission-especial/](http://admission.udla.cl/admission-especial/). Cupos limitados.



ACREDITACIÓN  
5 AÑOS



35 AÑOS DE  
TRAYECTORIA



UNIVERSIDAD  
ADSCRITA A  
GRATUIDAD  
CARRERAS PRESENCIALES



BECAS  
HASTA 100%  
DEL ARANCEL



MÁS  
DE 27 MIL  
ESTUDIANTES



MÁS  
DE 2.500  
ACADÉMICOS



MÁS  
DE 73 MIL  
EGRESADOS



93% TIENE  
UN TRABAJO  
RELACIONADO  
CON LA CARRERA



Universidad de Las Américas te apoya durante toda tu vida universitaria. Primero, haciendo un diagnóstico de tus habilidades y conocimientos; luego, ofreciéndote talleres de inducción en áreas vinculadas con tu carrera, poniendo a tu disposición asignaturas de nivelación, talleres de técnicas de estudio, actividades extraprogramáticas, entre otros.

Más información en [siae.udla.cl](http://siae.udla.cl)

### SANTIAGO

CAMPUS PROVIDENCIA  
Av. Antonio Varas 929  
☎ Manuel Montt

CAMPUS SANTIAGO CENTRO  
Av. República 71  
☎ República

CAMPUS MAIPÚ  
Av. 5 de Abril 0620  
☎ Plaza de Maipú

CAMPUS MELIPILLA  
José Massoud Sarquis 482 (Ex 533)

CAMPUS LA FLORIDA  
Av. Walker Martínez 1360

### CONCEPCIÓN

CAMPUS CHACABUCO  
Av. Chacabuco 539

CAMPUS EL BOLDAL  
Av. Presidente Jorge Alessandri Rodríguez 1160

### VIÑA DEL MAR

CAMPUS LOS CASTAÑOS  
7 Norte 1348

Horario de Atención: Lunes a viernes de 9:00 a 21:00 horas. Sábado de 9:00 a 14:00 horas.



[admission.udla.cl](http://admission.udla.cl)



800 242 800



[admissionUDLA](https://www.tiktok.com/@admissionUDLA)



[admission.udlachile](https://www.instagram.com/admission.udlachile)