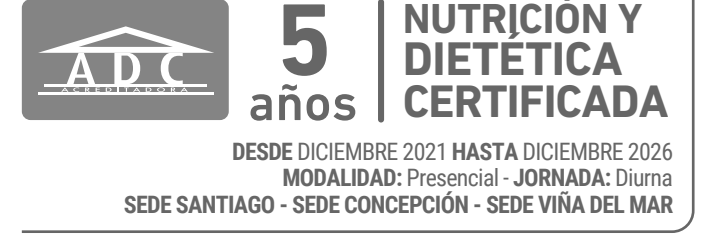




Facultad de Salud y Ciencias Sociales



# NUTRICIÓN Y DIETÉTICA

Diurno

MALLA CURRICULAR*	AÑO 1 SEMESTRE 1		AÑO 2 SEMESTRE 3		AÑO 3 SEMESTRE 5		AÑO 4 SEMESTRE 7		AÑO 5 SEMESTRE 9	
	SEMESTRE 2	SEMESTRE 4	SEMESTRE 6	SEMESTRE 8	SEMESTRE 10					
●	Inglés I	Inglés II	Ética en Salud Comunitaria	Dietética I	Dietética II	Cineantropometría	Metodología de Investigación	Innovación y Emprendimiento		
●	Introducción a Nutrición y Dietética	Comunicación en Salud Comunitaria	Gastronomía Aplicada a la Nutrición	Ejercicio y Salud	Evaluación del Estado Nutricional I	Evaluación del Estado Nutricional II	Nutrición Deportiva	Atención Primaria y Salud Familiar		
●	Ciencias de los Alimentos	Técnicas Dietéticas Aplicadas	Inocuidad y Análisis Alimentario	Tecnología y Marketing de los Alimentos	Bases Fisiológicas del Deporte	Dietoterapia del Adulto y Adulto Mayor	Dietoterapia Materno-Infantil	Seminario de Investigación		
●	Biología Celular	Microbiología y Parasitología	Nutrición Básica	Fisiopatología	Salud Pública y Salud Comunitaria	Gestión Alimentaria	Administración de Servicios de Alimentación	Tendencias en Apoyo Nutricional		
●	Introducción a la Salud Comunitaria	Morfología y Función	Fisiología General	Epidemiología	Farmacología	Proyectos en Salud Comunitaria	Implementos de Proyectos en Salud Comunitaria	Herramientas Educativas en Salud	Práctica Profesional I	Práctica Profesional III
●	Química	Bioquímica	Introducción al Análisis de Datos	Promoción de Salud en Comunidad	Prácticas Integradas I	Prácticas Integradas II	Prácticas Integradas III	Prácticas Integradas IV	Práctica Profesional II	Práctica Profesional IV

● Ámbito General ● Ámbito Profesional ● Ámbito Disciplinario ● Ámbito Práctico

\*Algunos módulos del Plan de Estudios podrán ser impartidos en modalidad online o semipresencial. Contenido y mallas sujetas a cambios de acuerdo con las necesidades del campo laboral y sus exigencias. Para cursar las asignaturas prácticas del Plan de Estudios de la carrera, los estudiantes deberán contar con el esquema completo de vacunación contra la Hepatitis B, según circular 821-N°10 del MINSAL, Subsecretaría de Salud Pública. Infórmese sobre el régimen y campus en [admission.udla.cl](http://admission.udla.cl)

**Título profesional:** Nutricionista. **Grado académico:** Licenciado(a) en Nutrición y Dietética. **Exigencia para titulación:** Haber realizado y aprobado todas las asignaturas correspondientes a malla curricular incluyendo sus prácticas profesionales y Examen de Título. **Duración:** 5 años.

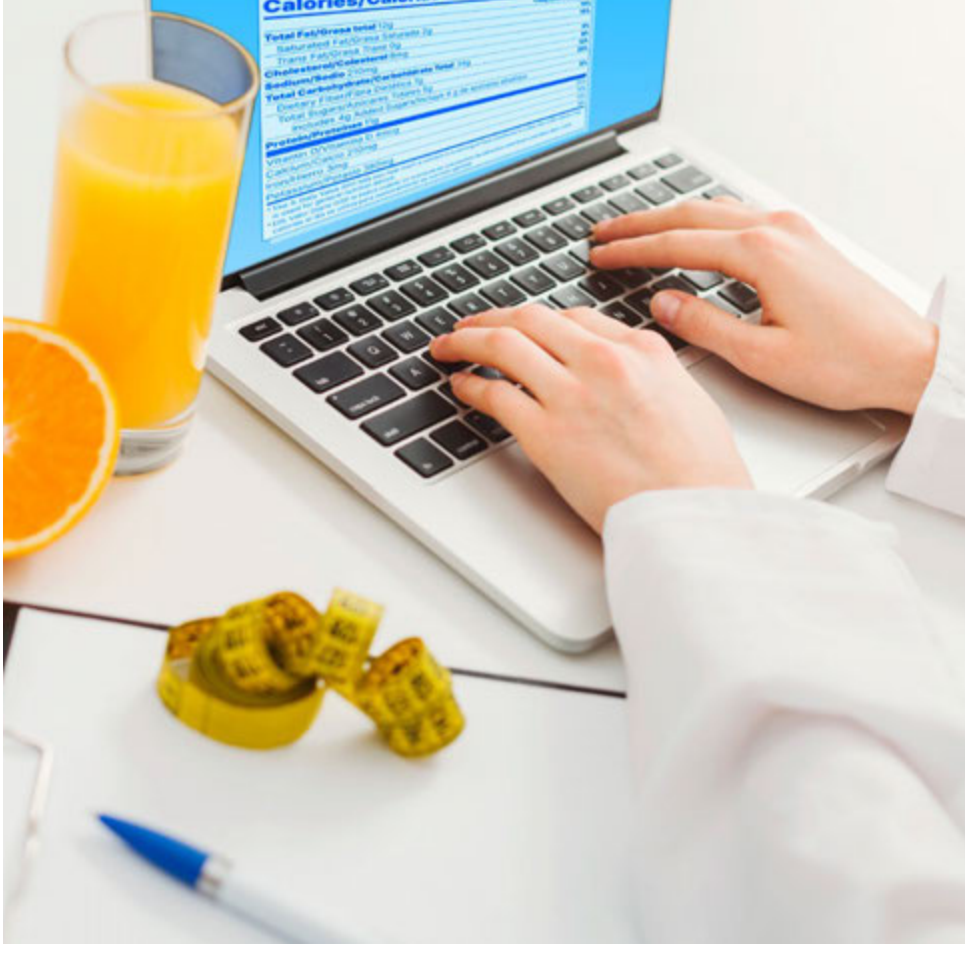
## Perfil de EGRESO RESUMEN

El titulado de la carrera de Nutrición y Dietética de Universidad de Las Américas es un profesional capaz de promover la salud con la entrega eficiente de servicios alimentarios y nutricionales, según necesidades individuales o colectivas, que contribuyan a la protección y mejoramiento continuo de la salud, aplicando sus conocimientos de modo pertinente en el contexto laboral.

Su actuar está fundamentado en los principios éticos de la profesión, demostrando un compromiso social y ciudadano al interior de las comunidades con las que se relaciona. Además, gracias a su formación integral, es capaz de utilizar herramientas digitales y de investigación que le permiten perfeccionarse y desenvolverse en el actual mundo laboral.

Asimismo, se destaca por su capacidad para desempeñarse con propiedad en los ámbitos de atención clínica y comunitaria, alimentación colectiva y asesorías nutricionales en el ejercicio libre de la profesión, gestión de programas alimentarios en contexto educativo e industrial, y asesorías específicas para deportistas de alto rendimiento o amateurs. Además, será capaz de aplicar conocimiento científico técnico, demostrando el dominio de herramientas tecnológico-digitales, en una gestión de calidad del ejercicio profesional.

Finalmente, se espera que el titulado de la carrera de Nutrición y Dietética de Universidad de Las Américas demuestre capacidades para integrar equipos de salud en los diversos campos de la nutrición y alimentación, que aplique la nutrición basada en la evidencia en la toma de decisiones, que contribuya al desarrollo humano y que se vincule con las necesidades humanas con el entorno social, geográfico y cultural. También se espera que valore la autonomía de las personas en todas las etapas de la vida, siendo reconocido por su compromiso con el acceso equitativo y oportuno a la protección y provisión de los servicios de salud.



## ¿Por qué estudiar NUTRICIÓN Y DIETÉTICA en Universidad de Las Américas?

- Inserción temprana a través de pasantías en los diferentes campos laborales del nutricionista.
- La Universidad cuenta con un Centro de Atención Nutricional en cada una de sus tres sedes, en Santiago, Concepción y Viña del Mar, que permite a los estudiantes vincularse con el medio y la comunidad.
- Incorporación de la metodología de Simulación Clínica en las asignaturas prácticas integradas de la malla curricular, donde se realizan actividades en los Centros de Simulación Clínica.
- La carrera se encuentra certificada por 5 años, desde diciembre de 2021, por la Agencia de Calidad ADC.
- La Escuela cuenta con convenios internacionales que permiten el desarrollo de intercambio estudiantil.

## Campo OCUPACIONAL

El titulado de la carrera de Nutrición y Dietética de Universidad de Las Américas podrá actuar en los siguientes ámbitos:

**Clínico:** brindando atención dietoterapéutica a nivel secundario y terciario de salud, a usuarios pediátricos, adultos y personas mayores con diversas patologías que se encuentren hospitalizados o postrados.

**Alimentación colectiva:** gestionando y administrando servicios de alimentación colectiva, aportando a la seguridad alimentaria a través de la planificación de este servicio para grupos pequeños, medianos y grandes de personas con diversas necesidades nutricionales.

**Comunitaria:** realizando Atención Primaria de Salud, a desarrollarse en consultorios (Cesfam), donde se entreguen servicios dietoterapéuticos y educativos a usuarios según ciclo vital, administrando y gestionando el uso adecuado de productos entregados en el Programa Nacional de Alimentación Complementaria y el Programa de Alimentación Complementaria del Adulto Mayor.

**Educacional:** incorporándose a equipos de trabajo en instituciones de educación prebásica, básica y universitaria, aplicando técnicas educativas y didácticas para facilitar el aprendizaje en alimentación y nutrición.

**Empresarial - industria alimentaria:** apoyando el desarrollo e investigación de nuevos productos alimentarios, gestionando el adecuado etiquetado nutricional y aportando en análisis organoléptico, regulación, marketing y distribución de los alimentos.



## Requisitos de ADMISIÓN

Universidad de Las Américas es parte del Sistema de Acceso a la Educación Superior, por lo cual debes cumplir con los siguientes requisitos:

- Contar con pruebas de admisión vigentes, haber rendido las pruebas obligatorias (Competencia Lectora y Competencia Matemática M1) y al menos una prueba electiva (Ciencias y/o Historia y Ciencias Sociales).

- Tener un puntaje promedio de 458 puntos en las pruebas obligatorias; o tener un promedio de Notas de Enseñanza Media que los ubique dentro del 10% superior de su promoción.
- Postular a Universidad de Las Américas a través del Sistema de Acceso a la Educación Superior en [acceso.mineduc.cl](http://acceso.mineduc.cl)

Revisa requisitos y vías de Admisión Especial en [admission.udla.cl/admisión-especial/](http://admission.udla.cl/admisión-especial/). Cupos limitados.

 ACREDITACIÓN 5 AÑOS	 UNIVERSIDAD ADSCRITA A GRATUIDAD CARRERAS PRESENCIALES	 MÁS DE 90% DE ACADÉMICOS REGULARES CON POSTGRADO	 MÁS DE 50 CONVENIOS CON UNIVERSIDADES INTERNACIONALES
 MÁS DE 30 MIL ESTUDIANTES	 36 AÑOS DE TRAYECTORIA	 MÁS DE 79 MIL EGRESADOS	 BECAS HASTA 100% DEL ARANCEL

**SIAE** SISTEMA INTEGRADO DE APOYO AL ESTUDIANTE

Universidad de Las Américas te apoya durante toda tu vida universitaria. Primero, haciendo un diagnóstico de tus habilidades y conocimientos; luego, ofreciéndote talleres de inducción en áreas relevantes con tu carrera, poniendo a tu disposición asignaturas, de tutorías, tutorías académicas, talleres de técnicas de estudio, actividades extraprogramáticas, entre otros.

Más información en [siae.udla.cl](http://siae.udla.cl)

<b>SANTIAGO</b> CAMPUS PROVIDENCIA Av. Antonio Varas 929 ☎ Manuel Montt	<b>CAMPUS SANTIAGO CENTRO</b> Av. República 71 ☎ República	<b>CAMPUS MAIPÚ</b> Av. 5 de Abril 0620 ☎ Plaza de Maipú	<b>CAMPUS MELIPILLA</b> José Massoud Sarquis 482 (Ex 533)	<b>CAMPUS LA FLORIDA</b> Av. Walker Martínez 1360	<b>CONCEPCIÓN</b> CAMPUS CHACABUCO Av. Chacabuco 539	<b>VIÑA DEL MAR</b> CAMPUS LOS CASTAÑOS 7 Norte 1348
--	--	--	--	--	--	--