

Facultad de Ingeniería y Negocios

# INGENIERÍA DE EJECUCIÓN EN INFORMÁTICA

● Diurno

**MALLA CURRICULAR\***

AÑO 1 SEMESTRE 1	SEMESTRE 2	AÑO 2 SEMESTRE 3	SEMESTRE 4	AÑO 3 SEMESTRE 5	SEMESTRE 6	AÑO 4 SEMESTRE 7	SEMESTRE 8
● Matemática General	● Álgebra I	● Álgebra II	● Inglés I	● Probabilidad y Estadística	● Inglés II	● Desarrollo de Proyectos Tecnológicos	● Gestión de Seguridad de la Información
● Taller Fundamentos de la Ingeniería	● Cálculo Diferencial	● Cálculo Integral	● Administración de Negocios	● Tecnologías para los Negocios	● Emprendimiento y Negocios	● Gestión de Proyectos Tecnológicos	● Gestión de Tecnología Informática
● Innovación y Tecnología	● Economía	● Mecánica	● Bases de Datos	● Costo y Presupuesto	● Análisis de Datos	● Evaluación de Proyectos Tecnológicos	● Estrategia y Tecnologías
● Introducción a la Computación	● Tecnologías y Creación de Valor	● Algoritmos y Estructura de Datos	● Arquitectura Tecnológica	● Transformación y Cambio Organizacional	● Ingeniería de Software	● Analítica de Negocios (Business Analytics)	
● Tecnologías en el Siglo XXI	● Programación	● Programación Aplicada	● Gestión de Procesos y RPA	● Especialidad I (Internet of Things)	● Especialidad II (Cloud Computing)	● Especialidad III (Ciberseguridad)	● Especialidad IV (Big Data)
					● Práctica Laboral (Estival)		● Práctica Profesional (Estival)
							● Proyecto de Título

● Ámbito General ● Ámbito Profesional ● Ámbito Disciplinario ● Ámbito Práctico

\*Algunos módulos del Plan de Estudios podrán ser impartidos en modalidad online o semipresencial. Contenido y mallas sujetas a cambios de acuerdo con las necesidades del campo laboral y sus exigencias. Infórmese sobre el régimen y campus en [admisión.udla.cl](#)

**Título profesional:** Ingeniero(a) de Ejecución en Informática.
 **Grado académico:** Licenciado(a) en Ingeniería en Informática.
 **Exigencia para titulación:** Aprobar asignaturas del Plan de Estudios, Prácticas, Examen de Título y Grado.
 **Duración:** 4 años.

## ● Perfil de EGRESO RESUMEN

El titulado de la carrera de Ingeniería de Ejecución en Informática de Universidad de Las Américas es un profesional capaz de aplicar su conocimiento disciplinar de modo pertinente en el contexto laboral. Está enfocado en generar valor e innovación a través de las tecnologías informáticas aplicadas a ámbitos de negocios e industria, siendo capaz de entregar soluciones tecnológicas, considerando aspectos de gestión de proyectos tecnológicos, análisis de datos e inteligencia de negocios, ingeniería de software, procesos y seguridad informática, según estándares y normas establecidas.

Su actuar está fundamentado en los principios éticos de la profesión, demostrando un compromiso social y ciudadano al interior de las comunidades con las que se relaciona. Además, gracias a su formación integral, es capaz de utilizar herramientas digitales y de investigación que le permiten perfeccionarse y desenvolverse en el actual mundo laboral.

Asimismo, será un profesional para el siglo XXI que responda a las necesidades que demanda un entorno cambiante, enfocado al logro de resultados, con habilidades de autoaprendizaje y autogestión, quien se identificará por su desempeño con orientación a sus clientes, trabajo en equipo y capacidad de comunicarse efectivamente.

Finalmente, se espera que en el ejercicio laboral utilice sus conocimientos y capital intelectual con respeto a principios éticos, comprometido con el trabajo bien hecho, eficiente y sustentable, atendiendo al cuidado de las personas y el medio ambiente, de forma que contribuya a la construcción de una sociedad más justa y equitativa.



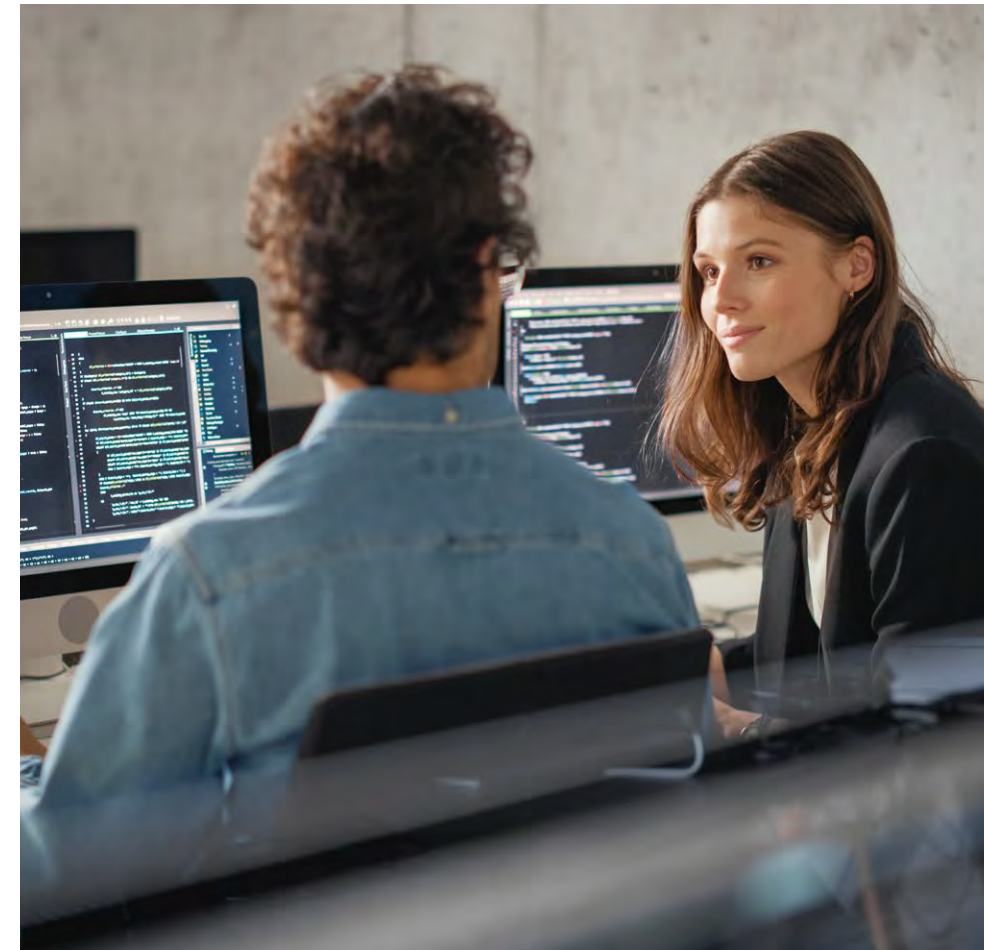
## ¿Por qué estudiar INGENIERÍA DE EJECUCIÓN EN INFORMÁTICA ● en Universidad de Las Américas?

- Por su sello en la informática empresarial y transformación digital, con foco en la innovación y creación de valor para las organizaciones a través de las tecnologías, que permite una rápida inserción laboral.
- Porque su Plan de Estudios incluye el desarrollo de proyectos reales dentro de las asignaturas con impacto en la industria y la sociedad, usando tecnologías e innovación aplicadas: diagnósticos en transformación digital, detección del medio (internet de las cosas), automatización, robótica de procesos, infraestructura de microservicios, tecnologías e innovación social, entre otros.
- Porque fomenta el desarrollo de habilidades blandas altamente valoradas por la industria y los empleadores, a través del Programa Púlsar de la Facultad de Ingeniería y Negocios, permitiendo el desarrollo de una visión sistémica, capacidad comunicacional, orientación al cliente y trabajo en equipos multidisciplinares.

## ● Campo OCUPACIONAL

Los titulados de la carrera de Ingeniería de Ejecución en Informática de Universidad de Las Américas pueden desempeñarse en distintos ámbitos:

- Empresas productivas y de servicios, y organizaciones de cualquier rubro, dentro del área de la informática, como responsable de la infraestructura y servicios tecnológicos.
- Empresas proveedoras de servicios de desarrollo de software y soluciones tecnológicas; en las áreas de desarrollo, mantención e implementación de soluciones.
- Empresas de consultoría, asesorías y servicios de proyectos tecnológicos.
- Organismos gubernamentales y no gubernamentales.
- Emprendimientos, formando parte de equipos de desarrollo de negocios basados en tecnologías.



## Requisitos de ADMISIÓN

Universidad de Las Américas es parte del Sistema de Acceso a la Educación Superior, por lo cual debes cumplir con los siguientes requisitos:

- Contar con pruebas de admisión vigentes, haber rendido las pruebas obligatorias (Competencia Lectora y Competencia Matemática M1) y al menos una prueba electiva (Ciencias y/o Historia y Ciencias Sociales).

- Rendir la prueba obligatoria de Competencia Matemática 2 (M2).
- Tener un puntaje promedio mínimo de 458 puntos en las pruebas obligatorias; o tener un promedio de Notas de Enseñanza Media que los ubique dentro del 10% superior de su promoción.
- Postular a Universidad de Las Américas a través del Sistema de Acceso a la Educación Superior en [acceso.mineduc.cl](#).

Revisa requisitos y vías de Admisión Especial en [admisión.udla.cl/admisión-especial/](#). Cupos limitados.

<b>ACREDITACIÓN 5 AÑOS</b>	<b>35 AÑOS DE TRAYECTORIA</b>	<b>UNIVERSIDAD ADSCRITA A GRATUIDAD</b> CARRERAS PRESENCIALES	<b>BECAS HASTA 100% DEL ANUNC</b>
<b>MÁS DE 27 MIL ESTUDIANTES</b>	<b>MÁS DE 2.500 ACADÉMICOS</b>	<b>MÁS DE 73 MIL EGRESADOS</b>	<b>93% TIENE UN TRABAJO RELACIONADO CON LA CARRERA</b>

**SIAE** SISTEMA INTEGRADO DE APOYO AL ESTUDIANTE

Universidad de Las Américas te apoya durante toda tu vida universitaria. Primero, haciendo un diagnóstico de tus habilidades y conocimientos; luego, ofreciéndote talleres de inducción en áreas vinculadas con tu carrera, poniendo a tu disposición asignaturas de nivelación, tutorías académicas, talleres de técnicas de estudio, actividades extraprogramáticas, entre otros.

**Más información en [siae.udla.cl](#)**

<b>SANTIAGO</b> CAMPUS PROVIDENCIA Av. Antonio Varas 929 ☎ Manuel Montt	CAMPUS SANTIAGO CENTRO Av. República 71 ☎ República	CAMPUS MAIPÚ Av. 5 de Abril 0620 ☎ Plaza de Maipú	CAMPUS MELIPILLA José Massoud Sarquis 482 (Ex 533)	CAMPUS LA FLORIDA Av. Walker Martínez 1360	<b>CONCEPCIÓN</b> CAMPUS CHACABUCO Av. Chacabuco 539	CAMPUS EL BOLDAL Av. Presidente Jorge Alessandri Rodríguez 1160	<b>VIÑA DEL MAR</b> CAMPUS LOS CASTAÑOS 7 Norte 1348
--	---	---	---	---	--	--	--